

Ricerca perdita impianto riscaldamento

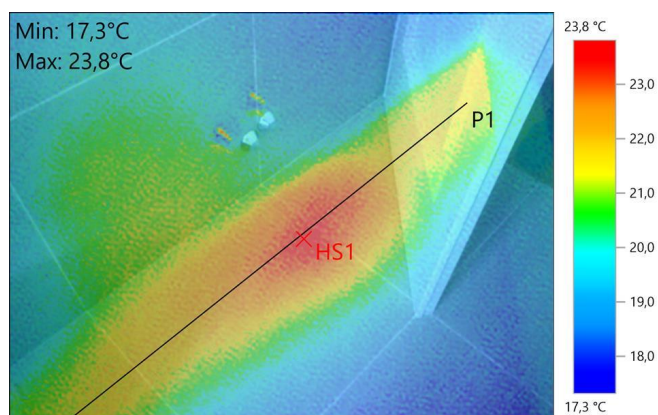
File: SR000034_modificata.BMT

Data: 06/03/2021

Tipo di lente: 42° x 30°

Numero di serie obiettivo:

Ora: 16:21:03



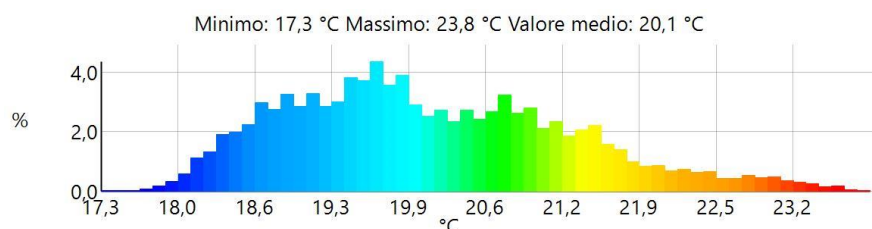
Parametri dell'immagine:

Grado di emissione: 0,93
Temp. riflessa [°C]: 21,9

Marcature immagine:

Oggetti da misurare	Temp. [°C]	Emiss.	Temp. riflessa [°C]	Note
Punto più caldo 1	23,8	0,93	21,9	Punto più caldo dell'immagine

Istogramma:



Linea di profilo:

